

## PARLONS AFFAIRES

Notre travail consiste à faire de tous vos séminaires, une expérience unique et hors du commun. Et comme chaque hôtel penta offre un cadre idéal et une atmosphère inimitable, aucun autre établissement ne saurait mieux satisfaire vos besoins et anticiper vos attentes.



### FORFAIT CONFÉRENCE « PENTA » JOURNÉE À PARTIR DE 59,00 EURO

- Préparation de la salle de conférence plénière
- Pause matin
- Déjeuner rapide (plateau repas)
- Pause après-midi
- Équipement (kit de conférence, paperboard, tableau d'affichage, crayons, blocs-notes, écran de projection)
- Eau minérale à volonté dans la salle de conférence et au déjeuner.

### FORFAIT CONFÉRENCE « PENTA PLUS » À PARTIR DE 69,00 EURO

- Préparation de la salle de conférence plénière
- Pause matin
- Déjeuner avec menu à 3 plats ou buffet\* avec 3 plats au choix
- Pause après-midi
- Équipement (kit de conférence, paperboard, tableau d'affichage, crayons, blocs-notes, écran de projection)
- Eau minérale et jus de fruit à volonté dans la salle de conférence et au déjeuner
- Boissons non alcoolisées à volonté pendant les pauses et au déjeuner
- Vidéoprojecteur
- Pointeur laser

## LET'S DO BUSINESS

It's our business to make your business offsite run perfectly. No other meeting has exactly your requirements, and no other venue will match them like penta. We take it personally.

**PENTA  
HOTEL  
PARIS  
CDG AIRPORT**

# PENTAHOTEL

**PENTA  
HOTEL  
PARIS  
CDG AIRPORT**

## PARIS, CDG AIRPORT : LA VOIE DU SUCCÈS PROFESSIONNEL

La dernière chose qu'il vous faut est de voir vos projets professionnels partir en fumée, alors détendez-vous et laissez l'équipe penta vous fournir un service très professionnel. 8 salles de réunion pour les petits groupes ou jusqu'à 150 personnes, un équipement de première classe et un site fantastique : bienvenue à Paris.

## PARIS, CDG AIRPORT: TOUCH DOWN TO BUSINESS SUCCESS

The last thing you want is to have your business event plans up in the air, so relax as your penta crew lands a highly professional service. 8 meeting rooms for small parties or up to 150 people, first-class equipment and a fantastic location: welcome to Paris.



### DAY DELEGATE PACKAGE "PENTA" FROM 59,00 EURO

- Main meeting room rental
- Relaxing morning break
- Quick-Lunch
- Relaxing afternoon break
- Equipment (conference kit, flipchart, pinboard, notepads & pencils, screen)
- Unlimited mineral water in the main meeting room and during lunch

### DAY DELEGATE PACKAGE "PENTA PLUS" FROM 69,00 EURO

- Main meeting room rental
- Relaxing morning break
- 3 course lunch menu or lunch buffet\* with 3 main courses available
- Relaxing afternoon break
- Equipment (conference kit, flipchart, pinboard, notepads & pencils, screen)
- Unlimited mineral water and fruit juices in the main meeting room and during lunch
- Unlimited soft drinks during lunch and breaks
- LCD projector
- Laser pointer

Les prix indiqués dépendent de la demande et de la disponibilité, et peuvent varier selon la saison et le nombre de réservations. Les forfaits pour les conférences penta sont disponibles à partir de 10 personnes. Tous les prix indiqués incluent la TVA et le service. En cas d'augmentation de la TVA, les prix sont rehaussés en conséquence. Avec la publication d'une nouvelle liste des prix, toutes les conditions précédentes perdent leur validité. Sous réserve de modifications.

\* à partir de 30 personnes

The prices listed are subject to availability, and may vary depending on the time of year and number of bookings. Rates are applicable to a minimum of 10 persons. All prices listed include VAT and a service charge. In the event of a rise in the statutory VAT rate, the prices will be adjusted accordingly. The above-mentioned conditions will cease to apply following the issue of any new price list. Subject to change without notice.

\* From 30 persons

## PENTAFACTS PARIS,, CDG AIRPORT

186 chambres / 186 rooms  
8 salles de conférence / 150 participants / 8 conference rooms / 150 guests  
145 places de stationnement (parking extérieur et souterrain) /  
145 outdoor and underground car park spaces  
pentalounge ouvert 24h/24 / pentalounge open 24/7  
WIFI gratuit et WIFI premium disponible / free and premium WIFI available  
VOD gratuite / free Pay-TV  
Navette aéroport gratuite / free shuttle bus to and from the airport

## LOCATION

Aéroport CDG à 2 km / airport Charles de Gaulle 2 km (CDG)  
Gare TGV à 2 km / TGV train station 2 km  
Centre-ville à 24 km / Paris city centre 24 km  
Parc des expositions de Villepinte à 6 km /  
Villepinte exhibition centre 6 km

Stade de France à 16 km / Stade de France 6 km  
Aéroville à 1 km / Aeroville shopping centre 1 km  
Disneyland Paris à 47 km / Disneyland Paris 47 km  
Parc Astérix à 17 km / Asterix park 17 km

## CONTACT



pentahotel Paris, CDG Airport  
12 Allée du Verger · 95700 Roissy-en-France  
T: ++33 (0) 1301 82100 · F: +33 (0) 1301 82018  
sales.paris.cdg@pentahotels.com





## TRAVAILLER, S'AMUSER, SE DEFIER

Quand il s'agit d'allier l'utile à l'agréable, nous sommes les meilleurs. Appelez cela la philosophie penta : ajoutez de la relaxation au travail et un peu de tension aux distractions. Cela garantit de formidables résultats.



## WORK, PLAY, COMPETE

We're good at blurring the lines between business and leisure. Call it a penta philosophy: add relaxation to work and a little tension to fun. It makes for great results.



PARCE QUE VOTRE ÉVÉNEMENT  
EST AUSSI LE NÔTRE, NOUS  
NOUS ASSURONS QUE TOUT EST  
PARFAIT.

OF COURSE WE MAKE SURE  
IT'S YOUR PERFECT EVENT -  
IT'S OURS TOO.



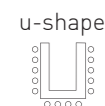
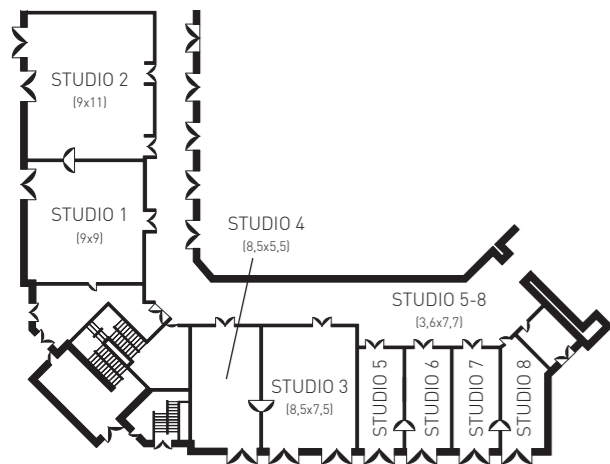
## VOYAGEURS DE L'ESPACE

Une chambre individuelle. Canal Plus gratuit, beIN sports, grand écran plat, WIFI gratuit et de qualité supérieure ... le tout dans votre propre chambre spécialement conçue par Matteo Thun. C'est cela, cher client, le style penta.



## SPACE TRAVELLERS

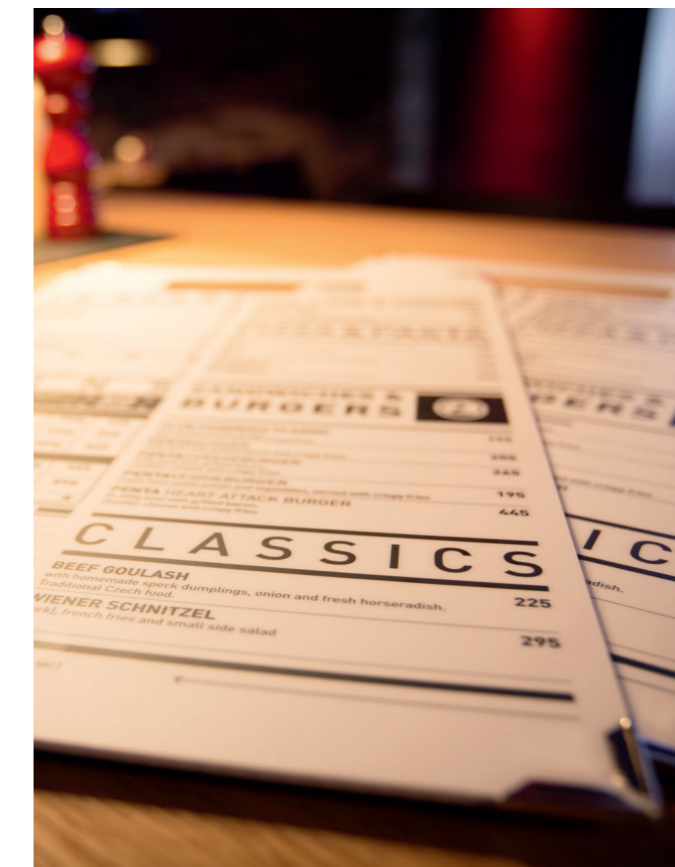
A room of one's own. Complimentary Canal Plus, beIN sports, large flatscreen, free and premium WIFI... all in your own designer-styled room by Matteo Thun. That, dear guest, is unwinding the penta way.



Boardroom



		u-shape	banquet	theatre	boardroom	reception
STUDIO 1	(81,00 m <sup>2</sup> )	22	40	70	25	70
STUDIO 2	(99,00 m <sup>2</sup> )	30	50	80	30	80
STUDIO 1+2	(180,00 m <sup>2</sup> )	50	120	150	60	150
STUDIO 3	(64,00 m <sup>2</sup> )	24	40	45	25	60
STUDIO 4	(47,00 m <sup>2</sup> )	20	24	30	20	40
STUDIO 3+4	(111,00 m <sup>2</sup> )	40	64	75	40	100
STUDIO 5-8	(28,00 m <sup>2</sup> )	12	-	20	12	-



## SOIF D'EXCELLENCE

Vous attendez le meilleur de vos collaborateurs ? Offrez-leur le meilleur. Cela commence par une alimentation de qualité. C'est pourquoi nous utilisons des ingrédients de qualité, comme le bœuf primé USDA dans nos burgers et nos steaks. Nous pensons que vous méritez le meilleur.

## APPETITE FOR EXCELLENCE

Quality input means quality output, and what business runs on an empty stomach? We certainly don't. That's why we use quality ingredients, like the prime graded USDA beef in our burgers and steaks. We don't think you want less.

## AFTER WORK ...

Vous êtes notre hôte. Nous pensons à votre confort beaucoup plus que vous ne pourriez l'imaginer. Entrez dans notre pentalounge et découvrez l'équilibre parfait entre style et confort. Allez-y, détendez-vous. Profitez-en !

## AFTER WORK...

You are our guest. We think about your comfort a great deal more than you'd imagine. If you know our pentalounge, you know we mean it. Style and relaxation have never collided so elegantly. Go ahead, unwind. Utterly.

